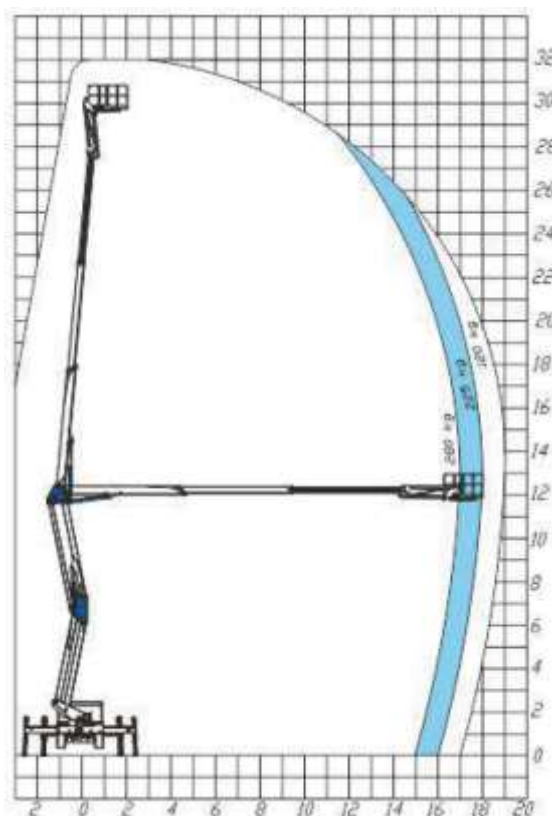


**Platforma pentru lucru la inaltime (nacela PRB),
cu brat dublu articulata + telescopic + jib, model Socage – 32DJ,
montata pe autosasiu 7,5t**

Date tehnice pentru suprastructura:

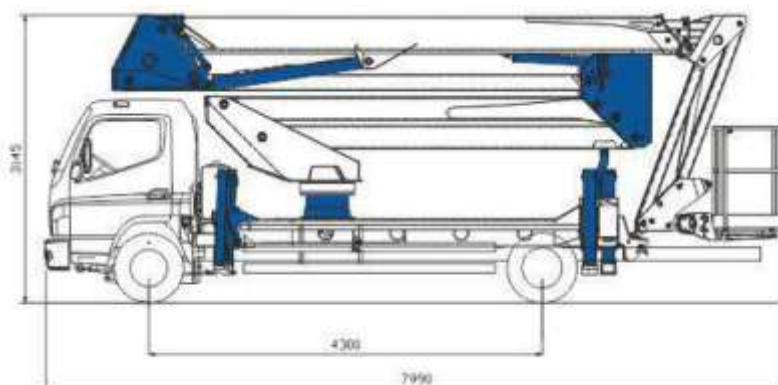
- Inaltimea maxima de lucru: **32,00 m**;
- Inaltimea la baza platformei: 30,00 m;
- Regim lateral de lucru: **19,00 m**;
- Unghiul de rotatie al ansamblului (turela): **700°**;
- Capacitate totala in nacela: 120/ 225/ **280 Kg**;
- Rotire nacela in plan orizontal: **90° + 90°**;
- **Nacela din aluminiu**, dimensiuni 1,8 x 0,7 x 1,1 m;
- Brat **dublu articulata**, ultimul segment **telescopic + jib**, fabricat in totalitate din otel;
- Sistem calare: **HE + HE** (verticale cu extindere hidraulica fata/ verticale cu extindere hidraulica spate);
- Sistem de calare cu comanda hidraulica, independenta sau sincron;
- Senzor suprasarcina sub nacela si limitator de moment;
- Sistem de autonivelare a nacelei (sistem automat de mentinere a orizontaneitatii nacelei in timpul functionarii);
- Intrerupator pornit/ oprit pentru motor in nacela;
- Sistem de prindere in nacela pentru centurile de siguranta;
- Buton oprire de urgenta situat in nacela si la baza suprastructurii;
- Platforma este fabricata din structura metalica rezistenta, prevazuta cu scara de acces si podea antiderapanta;
- Comenzi hidraulice din nacela si de la baza suprastructurii;
- Comenzile se fac cu manete multifunctionale;
- Pompa hidraulica manuala pentru coborare in cazuri de urgenta;
- Valve de siguranta pe intregul circuit hidraulic, cu supape de echilibrare blocare la toate mufele;
- Supape de control al miscarilor pentru fiecare cilindru de actionare;
- Autoblocare a comenzilor calelor in momentul utilizarii bratelor;
- Sistem de blocare a bratului, in caz de calare necorespunzatoare;
- Sistemul de calare strans este in gabaritul autovehiculului si ofera stabilitate ansamblului;
- La rotatie, bratul nacelei pastreaza gabaritul masinii;
- **Furtunurile si cablurile electrice sunt protejate si situate in interiorul bratului, fiind astfel protejate mecanic si termic**;



- Mecanismul de rotire si extensiile bratului sunt protejate etans impotriva patrunderii corpurilor straine;
- Instalatia hidraulica a bratului se cupleaza de la bordul autovehiculului, cu indicarea conectarii acesteia;
- Contor orar in cabina;
- Pompa hidraulica pentru activarea platformei pentru lucru la inaltime;
- **Bucse antifricțiune;**
- Lumini ce confirma functionarea corecta, situate pe panoul de comanda la baza suprastructurii;
- **Priza de putere 230 V, montata in nacela;**
- **Senzor de proximitate, pentru prevenirea coliziunii intre brat si cabina autosasiului**
- Girofar cu lumina galbena situat pe cabina
- Sistem hidraulic cu dublu circuit cu filtrare de inalta eficienta atat pe tur cat si pe retur (filtre hidraulice pe ambele circuite);
- In vederea punerii pe piata platformele sunt proiectate si fabricate in concordanta cu cerintele esentiale de siguranta si sanatate conform 2006/42/EC, 2006/95/EC, 2004/108/EC si standardele EN 208:2001/A2:2009

Optional va recomandam urmatoarele dotari:

- Anemometru;
- Pompa electrica auxiliara cu motor trifazic 380V/ 50 Hz;
- Generator curent 220/ 380 V/ 50 Hz, trifazic, 3,5 kva;
- Pompa electrica pentru coborarea de urgenta;
- Inverter (12 V/ 230 V, 50 Hz, 1.000 W);
- Izolarea nacelei la 1.000 V, certificata de producator;
- Sistem interfon fix pentru comunicarea cu operapersonalul din nacela;
- Telecomanda prin cablu pentru actionarea comenzilor suprastructurii de la distanta;
- Telecomanda radio pentru actionarea comenzilor suprastructurii de la distanta;
- Proiector in nacela;



Date tehnice pentru autosasiu:

- | | |
|-------------------------------------|-------------------------------|
| - Masa totala autorizata: 7.500 kg; | - Lungime totala: 7.990 mm; |
| - Motorizare Diesel euro 6; | - Latime totala: 2.100 mm; |
| - Ampatament: 4.300 mm; | - Inaltimea totala: 3.145 mm; |